

Cher parent ou aidant,

Bienvenue ! Votre enfant est inscrit à Imagine Language & Literacy pour la nouvelle année scolaire ! Imagine Language & Literacy est un programme interactif et adaptable qui enseigne la langue et les concepts de lecture au niveau de votre enfant et aide les élèves à pratiquer ce qu'ils ont appris. Pour en savoir plus à ce sujet Imagine Language & Literacy, visitez www.imaginelearning.com/literacy/language-and-literacy.

L'expérience de votre enfant au sein de Imagine Language & Literacy

Imagine Language & Literacy utilise des jeux, livres, chansons et vidéos entraînants et interactifs afin d'enseigner la langue et des concepts de lecture comme les lettres et les sons, les rimes, le vocabulaire, l'orthographe, la compréhension de l'écrit et plus encore. Lorsque votre enfant commence Imagine Language & Literacy, il commence par faire une évaluation de référence (choisie par votre district scolaire) qui identifie son niveau de compétence actuel et le place sur sa voie d'apprentissage personnalisée. Au cours de l'avancement du programme Imagine Language & Literacy, celui-ci s'adapte à son niveau de performance et l'aide à apprendre et à pratiquer les aptitudes dont il a besoin.

Lorsque votre enfant répond correctement aux questions, il gagne des jetons virtuels pour jouer à d'autres jeux, pour passer du temps dans un Imagine Language & Literacy environnement récréatif, et pour personnaliser son avatar. Imagine Language & Literacy fournit également un soutien linguistique audio en 15 langues pour aider les Apprenants d'Anglais seconde langue.

Utilisation Imagine Language & Literacy à la maison

Votre enfant peut accéder à Imagine Language & Literacy à l'aide d'un navigateur internet à partir de n'importe quel ordinateur ou d'une tablette (mais pas depuis un smartphone) en se connectant à l'aide de l'URL et des informations de connexion ci-dessous. Ou vous pouvez télécharger l'app Imagine Learning Student sur Chromebooks depuis le [Web Store de Chrome](#), sur iPads depuis le [App Store](#), et sur les appareils Android depuis [Google Play](#) et [Amazon](#).

Voyez help.imaginelearning.com pour vous assurer que votre ordinateur ou votre tablette répond aux exigences techniques minimum. Pour conserver le parcours unique et personnalisé de votre enfant et enregistrer précisément sa progression, seuls les élèves qui sont officiellement inscrits à Imagine Language & Literacy devraient l'utiliser à la maison.

Soutenir les progrès de votre enfant

Vous pouvez aider à la réussite scolaire de votre enfant en vous impliquant dans son Imagine Language & Literacy expérience. Suivez ces recommandations pour tirer au mieux parti de Imagine Language & Literacy cette année scolaire:

- **Encouragez votre enfant à utiliser Imagine Language & Literacy à la maison.** Procurez-lui un espace de travail dépourvu de distractions et encouragez votre enfant à être réfléchi et attentif lorsqu'il joue aux activités interactives.
- **Examinez toutes les histoires et les imprimés que votre enfant ramène de l'école.** Demandez à votre enfant de vous lire les histoires à voix haute et examinez les aptitudes enseignées dans les imprimés.
- **Suivez les progrès de votre enfant avec son enseignant.** Discutez de la progression générale de votre



IMAGINE
LANGUAGE & LITERACY
LOGIN

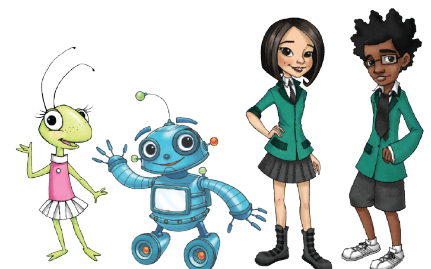
Student: _____

Go to login.imaginelearning.com and log in.

Username: _____

Password: _____

Site Code: _____



enfant, des résultats de ses tests, de ses prédictions de sa performance aux tests d'État, et des zones de compétence dans lesquelles votre enfant pourrait avoir des problèmes.



IMAGINE
LANGUAGE & LITERACY
LOGIN

Student: _____

Go to login.imaginelearning.com and log in.

Username: _____

Password: _____

Site Code: _____

