

Уважаемый родитель или опекун!

Мы рады приветствовать Вас! Ваш ребенок зачислен в Imagine Language & Literacy на новый учебный год! Imagine Language & Literacy представляет собой адаптивно-интерактивную программу обучения языку и грамотности с учетом уровня подготовки Вашего ребенка с последующим закреплением усвоенного материала на практике. Чтобы узнать больше о Imagine Language & Literacy, посетите сайт [www.imaginelearning.com/literacy/language-and-literacy](http://www.imaginelearning.com/literacy/language-and-literacy).

## Опыт Вашего ребенка в области Imagine Language & Literacy

Imagine Language & Literacy использует увлекательные интерактивные игры, книги, песни и видеозаписи для обучения языку и грамотности, включая буквы и звуки, рифмование, словарный запас, правописание, понимание прочитанного и многое другое. Когда ученики приступают к обучению по программе Imagine Language & Literacy, они выполняют специальный сравнительный тест (по выбору Вашего школьного округа) с целью определения их уровня подготовки и разработки для каждого из них персонального учебного плана. В процессе использования учениками Imagine Language & Literacy будет осуществляться адаптация учебной программы к уровню подготовки каждого отдельно взятого ученика с целью помочь ему усвоить и выработать необходимые навыки.

Если Ваш ребенок правильно ответил на заданные вопросы, ему присуждаются виртуальные токены, которые можно использовать для игры в дополнительные игры, участия в поощрительных мероприятиях Imagine Language & Literacy и придания оригинального вида своему аватару. Imagine Language & Literacy также предоставляет голосовую поддержку на 15 языках в помощь ученикам, изучающим английский язык.

## Использование Imagine Language & Literacy дома

Ваш ребенок может осуществлять доступ к Imagine Language & Literacy с помощью веб-браузера с любого компьютера или планшета (но не со смартфона!), воспользовавшись приведенной ниже ссылкой и введя свое имя пользователя и пароль. Можно также загрузить приложение Imagine Learning Student на лэптоп, работающий под управлением ОС Chrome, из магазина [Chrome Web Store](https://chrome.google.com/webstore/detail/imagine-learning-student), на планшет iPads из магазина [App Store](https://apps.apple.com), либо на устройство на базе ОС Android из магазина [Google Play](https://play.google.com/store/apps/details?id=com.imaginelearning) и [Amazon](https://www.amazon.com).

Убедитесь в том, что настольный компьютер, ноутбук или планшет Вашего ребенка удовлетворяет минимальным техническим требованиям, на сайте [help.imaginelearning.com](http://help.imaginelearning.com). В целях обеспечения наличия у каждого ученика уникального персонализированного учебного плана и высокой точности сообщаемых данных об успехах и успеваемости доступ к программе Imagine Language & Literacy из дома разрешается осуществлять только официально зачисленным ученикам.

## Поддержка прогресса Вашего ребенка

Вы можете помочь Вашему ребенку достичь успеха в обучении, приняв активное участие в освоении им программы Imagine Language & Literacy. Для извлечения максимальной пользы из программы Imagine Language & Literacy в этом учебном году следуйте приведенным ниже рекомендациям:

- **Поощряйте Вашего ребенка к использованию Imagine Language & Literacy дома.** Создайте для Вашего ребенка рабочую обстановку, свободную от внешних отвлекающих воздействий, и поощряйте его быть вдумчивым и внимательным во время участия в интерактивных играх.



IMAGINE  
LANGUAGE & LITERACY  
LOGIN

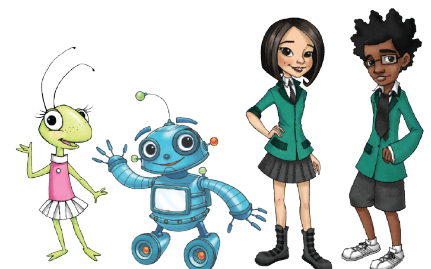
Student: \_\_\_\_\_

Go to [login.imaginelearning.com](http://login.imaginelearning.com) and log in.

Username: \_\_\_\_\_

Password: \_\_\_\_\_

Site Code: \_\_\_\_\_



- **Изучайте любые учебные материалы и распечатки, которые Ваш ребенок приносит домой из школы.** Попросите Вашего ребенка прочесть учебные материалы вслух и проверяйте степень усвоения им знаний и навыков, изложенных в распечатках.
- **Следите за успеваемостью Вашего ребенка вместе с его учителем.** Обсуждайте общий прогресс Вашего ребенка, результаты сданных им экзаменов, прогнозы его успеваемости, а также те области, в которых у него могут возникать трудности.



IMAGINE  
LANGUAGE & LITERACY  
**LOGIN**

Student: \_\_\_\_\_

Go to [login.imaginelearning.com](https://login.imaginelearning.com) and log in.

Username: \_\_\_\_\_

Password: \_\_\_\_\_

Site Code: \_\_\_\_\_

