

Mahal naming Magulang o Guardian,

Mabuhay kayo! Ang inyong estudyante ay naka-enroll sa Imagine Language & Literacy para sa bagong school year! Ang Imagine Language & Literacy ay isang adaptive, interactive na programang nagtuturo ng wika at mga konsepto ng pagbabasa at pagsusulat sa antas ng inyong estudyante at tinutulungan silang gamitin agad sa araw-araw ang mga natutunan nila. Para malaman pa ang tungkol sa Imagine Language & Literacy, tingnan ang [www.imaginelearning.com/literacy/language-and-literacy](http://www.imaginelearning.com/literacy/language-and-literacy).

## Anong Mararanasan ng Inyong Estudyante sa Imagine Language & Literacy

Ang Imagine Language & Literacy ay gumagamit ng nakaka-engganyo at interactive na games, mga libro, kanta at video para magturo ng wika at mga konsepto ng pagbabasa at pagsusulat tulad ng mga letra at tunog, tugmang salita, bokabularyo, spelling, kakayahang unawain ang binabasa (comprehension), at marami pang iba. Kapag nagsimula na ang estudyante ninyo sa Imagine Language & Literacy, magkakaroon sila ng Benchmark Assessment (pipiliin ng school district ninyo) para malaman kung ano ang kasalukuyang antas ng kakayahan nila at ilalagay sila sa sistema ng pag-aaral na personalized para sa bawat indibiduwal na estudyante. Habang ginagamit ng estudyante ninyo ang Imagine Language & Literacy, nag-a-adapt ito sa kanilang performance level at sa pamamagitan nito, natututunan nila at nagagamit ang mga kakayahan na kailangan nila.

Kapag tama ang mga sagot ng inyong estudyante, nakakaipon sila ng mga virtual token na magagamit nila para sa marami pang games, gamitin sa mga reward environment ng Imagine Language & Literacy, at para i-customize ang avatar nila. Mayroon ding audio language support ang Imagine Language & Literacy sa 15 wika para matulungan ang mga nag-aaral ng Ingles.

## Paggamit ng Imagine Language & Literacy sa Bahay

Maaaring ma-access ng estudyante ninyo ang Imagine Language & Literacy sa isang web browser gamit ang kahit anong computer o tablet (hindi puwede sa mga smartphone) sa pamamagitan ng pag-log in sa URL at impormasyon sa ibaba. O maaari rin ninyong i-download ang Imagine Learning Student app sa mga Chromebook mula sa [Chrome Web Store](#), sa mga iPad mula sa [App Store](#), at sa mga Android device mula sa [Google Play](#) at [Amazon](#).

Tingnan ang [help.imaginelearning.com](http://help.imaginelearning.com) para masiguro na mayroon ng mga minimum na technical requirement ang inyong computer o tablet. Para mapanatili ang bukod-tangi at personal na sistema ng pagkatuto ng inyong estudyante, at para mai-report ang tamang pag-unlad pagsulong, tanging mga estudyante lang na naka-enroll sa Imagine Language & Literacy ang maaaring gumamit nito sa bahay.

## Pagsuporta sa Pagsulong ng Inyong Estudyante

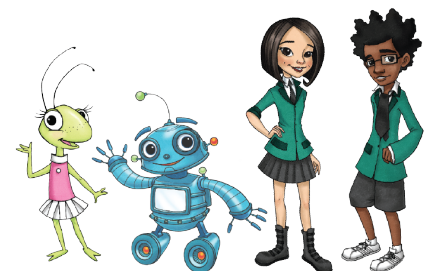
Matutulungan ninyo ang estudyante ninyo na magtagumpay sa pamamagitan ng pagiging kasama nila sa paggamit nila ng Imagine Language & Literacy. Sundan ang mga rekomendasyong ito para magamit nang husto ang Imagine Language & Literacy sa school year na ito:

- **Hikayatin ang estudyante ninyo na gamitin ang Imagine Language & Literacy sa bahay.** Sikaping maglaan ng lugar kung saan matututo ang estudyante ninyo nang hindi naiistorbo at mapapakilos siya na mag-isip at magtuon ng pansin habang ginagawa nila ang mga interactive na gawain.
- **Tingnan ang anumang mga kuwento o printout na inuwi ng estudyante ninyo galing sa eskuwela.**



IMAGINE  
LANGUAGE & LITERACY  
LOGIN

Student: \_\_\_\_\_  
URL: \_\_\_\_\_  
Username: \_\_\_\_\_  
Password: \_\_\_\_\_



Ipabasa nang malakas sa estudyante ninyo ang mga kuwento at i-review ang mga kakayahang tinuro sa mga printout.

- **Makipag-usap sa guro tungkol sa pagsulong ng inyong estudyante.** Pag-usapan ang pangkalahatang pagsulong at pag-unlad ng inyong estudyante, mga resulta ng test, mga posibleng resulta ng performance sa mga state test, at mga larangan kung saan maaaring nahihirapan ang estudyante.



IMAGINE  
LANGUAGE & LITERACY  
**LOGIN**

Student: \_\_\_\_\_

URL: \_\_\_\_\_

Username: \_\_\_\_\_

Password: \_\_\_\_\_

